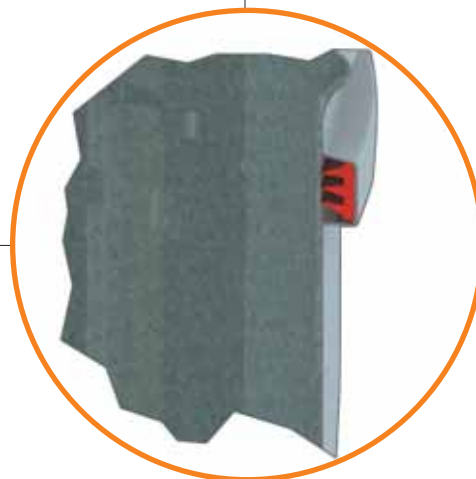
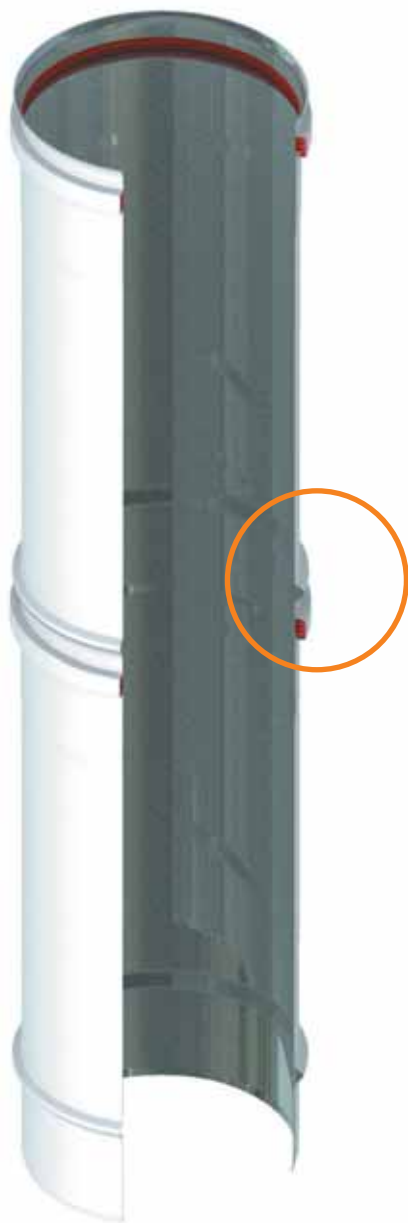


Scheda tecnica

Specifications



Certificazioni

Certifications

- 1) Certificato CE di Conformità di controllo dei processi produttivi in fabbrica N°0063-CPD-52520.
- 2) Rapporti di Prova dei test eseguiti presso Kiwa GASTEC (vedi Dichiarazione di Conformità).
- 3) Assicurazione prodotto di Responsabilità Civile verso Terzi RCT stipulata con ALLIANZ RAS n° 067671442

Denominazione	Sistema scarico fumi MONOPARETE STABILE LZ
Designazione EN 1856-2 Canale da fumo	T200 - P1 - W - Vm - L05070 - O80
Diametro nominale (mm)	100 110 120 130 140 150
Peso al metro ca. (kg/m)	1.13 1.24 1.36 1.47 1.58 1.7
Materiale	Acciaio Alluminato
Spessore	0.7 mm
Guarnizione	Profilata ad anello con tre labbri di tenuta in silicone
Temp. d'esercizio	T200 (con guarnizione)
- regime continuo	200° C
- regime intermittente	250° C
Temperatura minima	-40° C
Pressione di funz.	200Pa (P1)
Combustibili ammessi	METANO - GPL - BIOGAS - ALTRI CONBUSTIBILI GASSOSI



0063