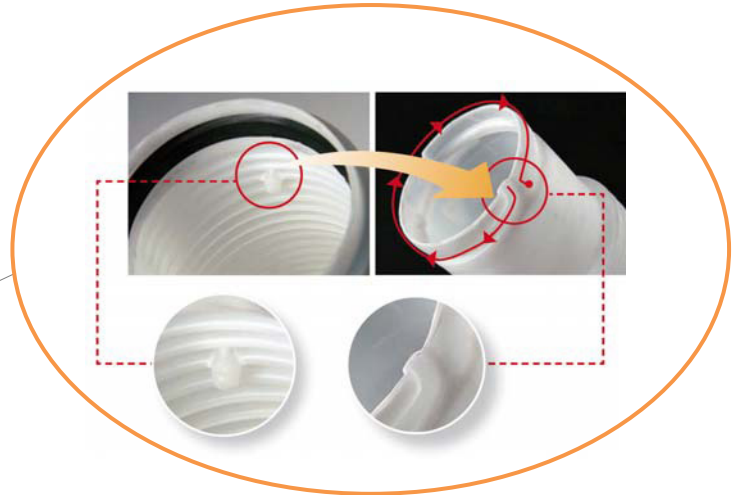


# STABILE

La Canna Fumaria

## Scheda tecnica

Specification



<b>Denominazione</b>	<b>Sistema camino monoparete flessibile in plastica STABILE SMARTFLEX</b>	
<b>Norma di riferimento</b>	EN 14471:2005	
<b>Designazione</b>	Gruppo 1	<b>T120 - H1 - O - W - 2 - O10 - I - F - L1</b>
	Gruppo 2	<b>T120 - H1 - O - W - 2 - O20 - I - F - L1</b>
<b>Gruppo di diametro</b>	Gruppo 1	Gruppo 2
Diametro Nominale (mm)	80	110
Spessore Minimo Dichiarato (mm)	2	2
Peso al metro L. 1000 mm ca. (kg/m)	0.320	0.485
<b>Dimensioni di vendita</b>	Gruppo 1	Gruppo 2
Rotolo da 50 metri	PAFX 02 D80	PAFX 02 D110
Barra da 1000 mm	PAFX 03 D80	PAFX 03 D110
Barra da 2000 mm	PAFX 04 D80	PAFX 04 D110
<b>Materiale</b>	Polipropilene PP	
<b>Temperatura di esercizio a regime continuo</b>	120°C	<b>(T120)</b>
<b>Pressione di funzionamento</b>	5000 Pa	<b>(H1)</b>
<b>Resistenza all'incendio di Fuliggine</b>	NO	<b>(O)</b>
<b>Funzionamento con fumi umidi</b>	SI	<b>(W)</b>
<b>Resistenza alla corrosione</b>	SI	<b>(2)</b>
<b>Distanza da materiali combustibili</b>	Gruppo 1	Gruppo 2
	<b>Ø 10 (mm)</b>	<b>Ø 20 (mm)</b>
<b>Posizionamento</b>	<b>I</b> (Interno)	
<b>Reazione al Fuoco</b>	<b>F</b>	
<b>Classe di Rivestimento</b>	<b>L1</b> (Cavedi o vani tecnici ventilati con passaggi di travetti in legno)	
<b>Campi di impiego</b>	Intubamento sistemi fumari singoli o collettivi in press. positiva per apparecchi "Tipo C" a condensazione <b>T MAX FUMI &lt;120°C</b>	
<b>Guarnizione</b>	Elastomero in EPDM nero 140°C - Certificata UNI EN 14241:2005	
<b>Combustibili</b>	GASSOSI - LIQUIDI	

## Certificazioni

Certification

- 1) Certificato CE di conformità di controllo dei processi produttivi in fabbrica Nr. **0063-CPD-4354**
- 2) Rapporti di prova dei test eseguiti presso Kiwa GASTEC (vedi dichiarazione di conformità)
- 3) Assicurazione per responsabilità civile sui prodotti (RCP) stipulata con ALLIANZ RAS Nr. **66009547**



**STABILE**  
La Canna Fumaria