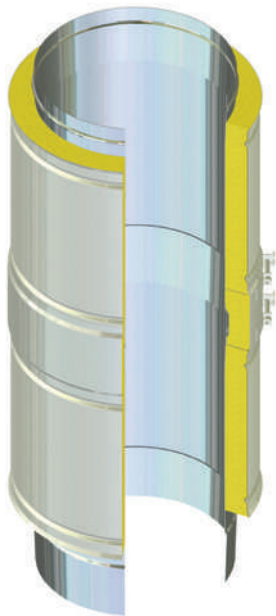







ACCIAIO  
INOX  
AISI 316L

  
H1 5000 Pa



DENOMINAZIONE	STABILE HPPD																			
DESCRIZIONE	Sistema camino conico doppia parete acciaio inox AISI 316L rivestito in acciaio inox																			
NORME DI RIFERIMENTO	EN 1856-1	Camini Requisiti per camini metallici Parte 1: Prodotti per sistemi camino																		
DESIGNAZIONE 1 SENZA GUARNIZIONE	Range di diametro: Ø 80÷250 mm					T600-H1-W-V2-L50040-G(50)														
DESIGNAZIONE 2 SENZA GUARNIZIONE	Range di diametro: Ø 300 mm					T600-H1-W-V2-L50050-G(50)														
DESIGNAZIONE 3 SENZA GUARNIZIONE	Range di diametro: Ø 350 mm					T600-H1-W-V2-L50050-G(75)														
DESIGNAZIONE 4 SENZA GUARNIZIONE	Range di diametro: Ø 400÷450 mm					T600-H1-W-V2-L50060-G(75)														
DESIGNAZIONE 5 SENZA GUARNIZIONE	Range di diametro: Ø 500÷550 mm					T600-H1-W-V2-L50060-G(100)														
DESIGNAZIONE 6 SENZA GUARNIZIONE	Range di diametro: Ø 600 mm					T600-H1-W-V2-L50080-G(100)														
DESIGNAZIONE 7 SENZA GUARNIZIONE	Range di diametro: Ø 700÷900 mm					T600-H1-W-V2-L50080-G(200)														
DESIGNAZIONE 8 SENZA GUARNIZIONE	Range di diametro: Ø 1000÷1200 mm					T600-P2-W-V2-L50100-G(200)														
MATERIALE PARETE INTERNA	Acciaio inox 1,4404 (L50) – AISI 316L Finitura lucida 2B con saldatura longitudinale realizzata a LASER e TIG in atmosfera protetta																			
MATERIALE PARETE ISOLANTE	Lana di roccia di densità minima pari a 90 Kg/m <sup>3</sup> con spessore di 25 mm per diametri da Ø 80÷600 mm e spessore 50 mm per diametri da Ø 700÷1200 mm																			
MATERIALE PARETE ESTERNA	Acciaio inox AISI 304 Finitura opaca BA con saldatura longitudinale realizzata a LASER e TIG in atmosfera protetta																			
DIMENSIONI (mm)																				
DIAMETRI INTERNI (mm)	80	100	130	150	180	200	250	300	350	400	450	500	550	600	700	800	900	1000	1100	1200
SPESORE PARETE INTERNA	0,4					0,5			0,6			0,8*			1					
	*Piastra di supporto e raccordi a tee con spessore 1 mm																			
DIAMETRI ESTERNI (mm)	130	150	180	200	230	250	300	350	400	450	500	550	600	650	800	900	1000	1100	1200	1300
SPESORE PARETE ESTERNA	0,4		0,5			0,6			0,8		0,8*		1							
PESO (KG/M)	3,1	3,7	4,5	5,1	6,6	7,2	8,7	12	13,8	16,2	18,2	20	21,7	30,4	43,3	50,1	53,4	56,7	60,1	66,1
DATI PRESTAZIONALI																				
CLASSE DI TEMPERATURA	T600 (600°C)																			
CLASSE DI PRESSIONE	H1 (5000 Pa) = Ø 80 ÷ 900					P2 (200 Pa) = Ø 1000 ÷ 2000														
CLASSE DI RESISTENZA ALLA CONDENZA	W																			
CLASSE DI RESISTENZA ALLA CORROSIONE	V2																			
CLASSE DI RESISTENZA ALL'INCENDIO DA FULIGGINE	G																			
DISTANZA DA MATERIALE COMBUSTIBILE	50 mm					75 mm	100 mm	200 mm												
RESISTENZA TERMICA (m <sup>2</sup> K/W) a 200°C	0,27	0,28	0,29	0,30	0,31	0,31	0,32	0,32	0,33	0,33	0,33	0,33	0,33	0,33	0,65	0,66	0,66	0,66	0,67	0,67
CAMPI DI APPLICAZIONE	Condotto di scarico e sistemi camino al servizio di gruppi elettrogeni e cogeneratori																			
COMBUSTIBILI AMMESSI	 Gas convenzionale			 Gas condensazione			 Gasolio													
NOTIFIED BODY																				
RICICLAGGIO MATERIA PRIMA	